



SILOG ERP
50 users

Quelques chiffres...

Domaine : Agroalimentaire

Activité : Fabrication d'aliments pour animaux domestiques

Effectif : 400

Localisation : Vire (14)

Chiffre d'affaires : 90 M€

Contact

M. François DAULNE
Directeur Informatique
Tél. : 02 31 68 88 62
www.lanormandise.fr

LA NORMANDISE Pet food est le leader français des aliments pour animaux domestiques. La société dispose d'une usine de fabrication et de conditionnement spécialisée dans la fabrication à façon de produits alimentaires à haute valeur ajoutée, humides et secs, pour chiens et chats.

Grâce au travail de ses collaborateurs, LA NORMANDISE assure la conception et la commercialisation de l'ensemble de sa gamme (barquettes, pochons et croquettes).

1. La problématique

LA NORMANDISE souhaitait unifier son système d'information.

« Nous avons une solution Sage® qui couvrait uniquement la partie gestion commerciale couplée à plusieurs fichiers Microsoft Excel®.

La société a rapidement dû s'équiper d'une **solution intégrée afin de gérer la production et notamment les stocks** », explique François DAULNE.

2. Le projet

La mise en œuvre de SILOG ERP V8 permet aujourd'hui de gérer la production, de la fabrication à l'emballage des barquettes et pochons.

Les **commandes sont reçues par EDI** (normes Odette et Galia®) et les OF générés et planifiés à la journée ou à l'heure.

Le module Logistique permet de **réceptionner, stocker et expédier les palettes de produits identifiés via des étiquettes code-barres** (EAN-UCC).



3. Bénéfices & résultats

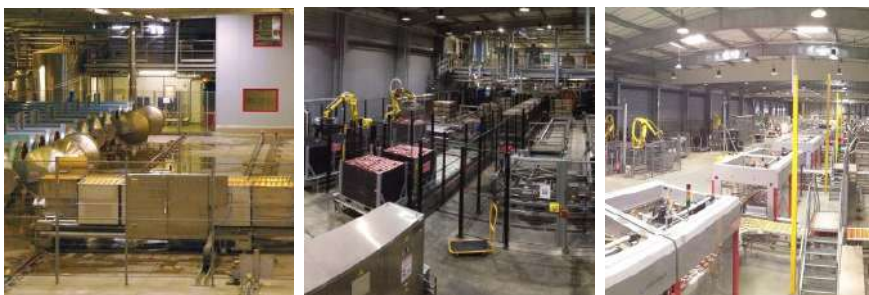
La société dispose aujourd'hui d'un ERP capable de gérer son site de fabrication de 26 000 m². L'ensemble de la marchandise entrante et sortante de la plateforme logistique de 8 000 m² est tracée de l'abattoir au produit fini.

Progressivement, l'ERP SILOG a été enrichi de nouveaux modules permettant aujourd'hui d'effectuer des prévisions commerciales et de planifier la production en conséquence.

« L'ERP SILOG nous apporte la maîtrise totale de la qualité, de la traçabilité et de la sécurité alimentaire. » conclut **François DAULNE**.

4. L'avenir

LA NORMANDISE prévoit de déployer la dernière version du module de planification (**SILPLAN**) et de renforcer le suivi des non-conformités. La société va également optimiser la collecte des informations issues de la production via un système de douchettes code-barres (temps passé, lots consommés...).



Contact SILOG
5 avenue de Cambridge
14209 Hérouville-Saint-Clair
Tél. : 02 31 06 91 91
Email : contact@silog.fr
www.silog.fr